

Cartes de l'atterrage et du tracé pour la liaison électrique terrestre du projet de parc éolien marin de Bretagne Sud

Dans ce document de 6 pages, vous pouvez consulter le tracé général pour les liaisons électriques terrestres proposé par RTE (Le réseau de transport d'électricité) pour le projet de raccordement au réseau national du parc éolien marin de Bretagne Sud.

La qualité du document permettra aux riverains de juger de leur proximité au tracé.

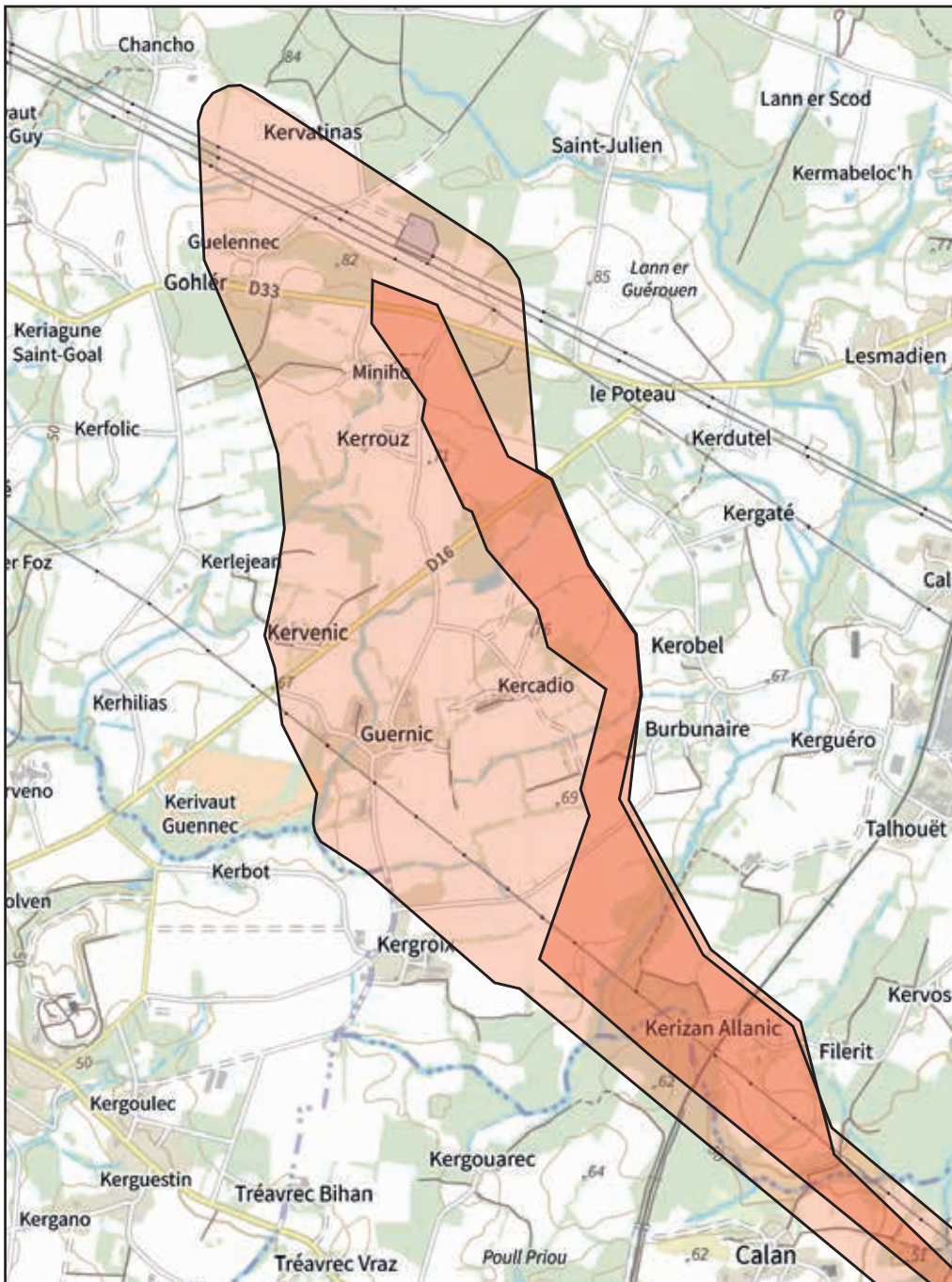
L'atterrage est prévu sur la plage de Kerhillio de la commune d'Erdeven.
L'atterrage permet de raccorder les câbles sous-marins aux câbles enterrés du continent.

Sur le continent, 3 câbles de 225 000 Volts chacun et de 650 ampères (pour les 13 éoliennes du projet AO5), puis de 2000 ampères (pour les 38 éoliennes des deux projets réunis, AO5 et AO9), enterrés à 1,5 mètre de profondeur, achemineront l'électricité jusqu'à la sous-station de Pluvigner afin de rejoindre le réseau de transport d'électricité national (réseau aérien de 225 000 Volts).

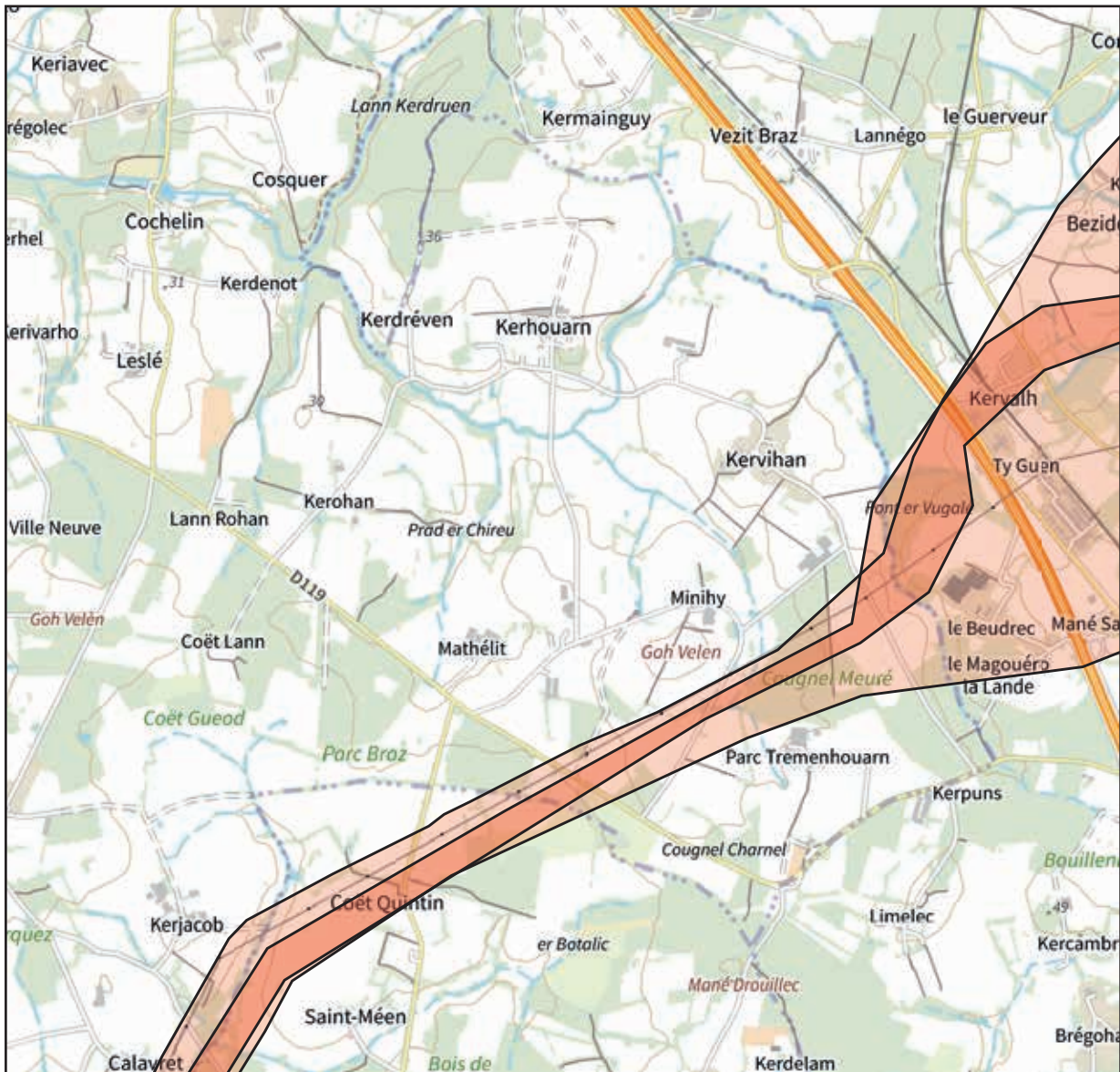
Entre l'atterrage et la liaison au réseau national, les câbles auront parcouru 25 kilomètres en traversant les communes d'Erdeven, de Plouharnel, de Ploemel, de Locoal-Mendon, de Brec'h et de Pluvigner.

Atterrage et tracé pour la liaison électrique terrestre sur les communes de :

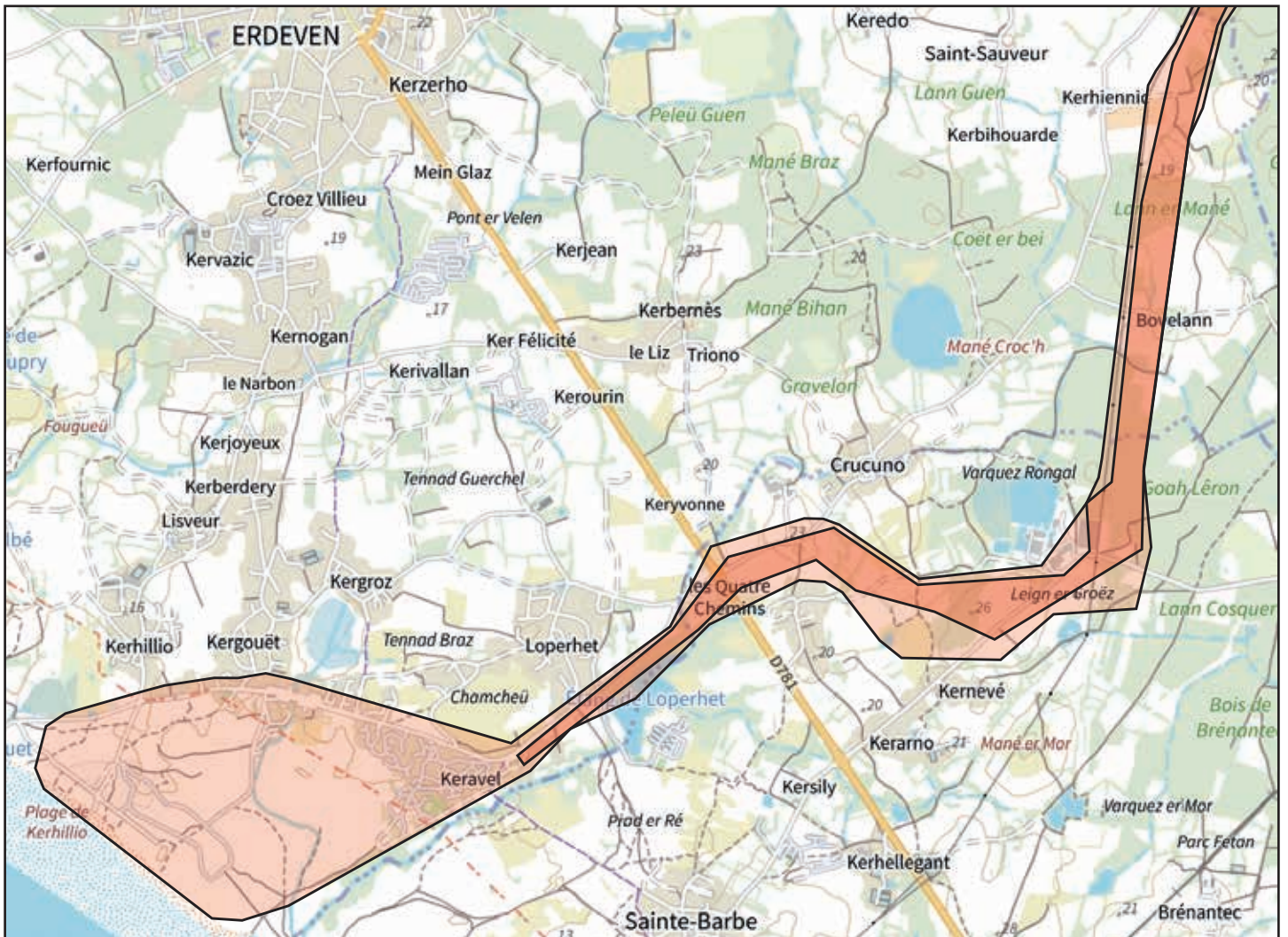
Pluvigner	page 2
Brec'h	page 3
Locoal-Mendon	page 4
Ploemel	page 5
Erdeven et Plouharnel	page 6



Tracé pour la liaison électrique terrestre sur la commune de PLUVIGNER



Tracé pour la liaison électrique terrestre sur la commune de LOCOAL-MENDON



Atterrage et tracé pour la liaison électrique terrestre sur les communes de PLOUHARNEL et ERDEVEN